



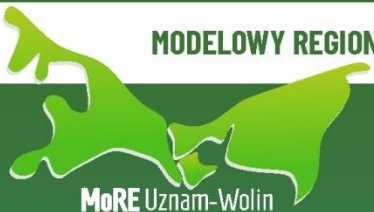
MODELOWY REGION ENERGII ODNAWIALNYCH WYSP UZNAM I WOLIN (INT 190)

# PREZENTACJA ZAŁOŻEŃ PROJEKTU MoRE

XII Ogólnopolski  
Festiwal Ekoenergetyki,  
Opole 3 listopada 2020 r.

arch. Leszek Jastrzębski

p.o. dyrektora Regionalnego Biura Gospodarki  
Przestrzennej Województwa Zachodniopomorskiego  
w Szczecinie



## POMORZE ZACHODNIE – MODELOWY ZIELONY REGION W KONTEKŚCIE WYKORZYSTANIA OZE stan na 30.06.2020 r. dla instalacji powyżej 50 kW



Moc zainstalowana w elektrowniach wiatrowych wyniosła **1 589,6 MW**, co stanowiło 26,3% mocy zainstalowanej w Polsce i plasowało województwo **na 1 pozycji w kraju.**



Moc zainstalowana w biogazowniach rolniczych wyniosła **12,690 MW** i z wynikiem 11,7% również plasowała województwo **na 1 pozycji w kraju.**



Moc zainstalowana w instalacjach fotowoltaicznych wyniosła **76,7 MW** i z wynikiem 11,0% plasowało województwo **na 1 pozycji w kraju.**

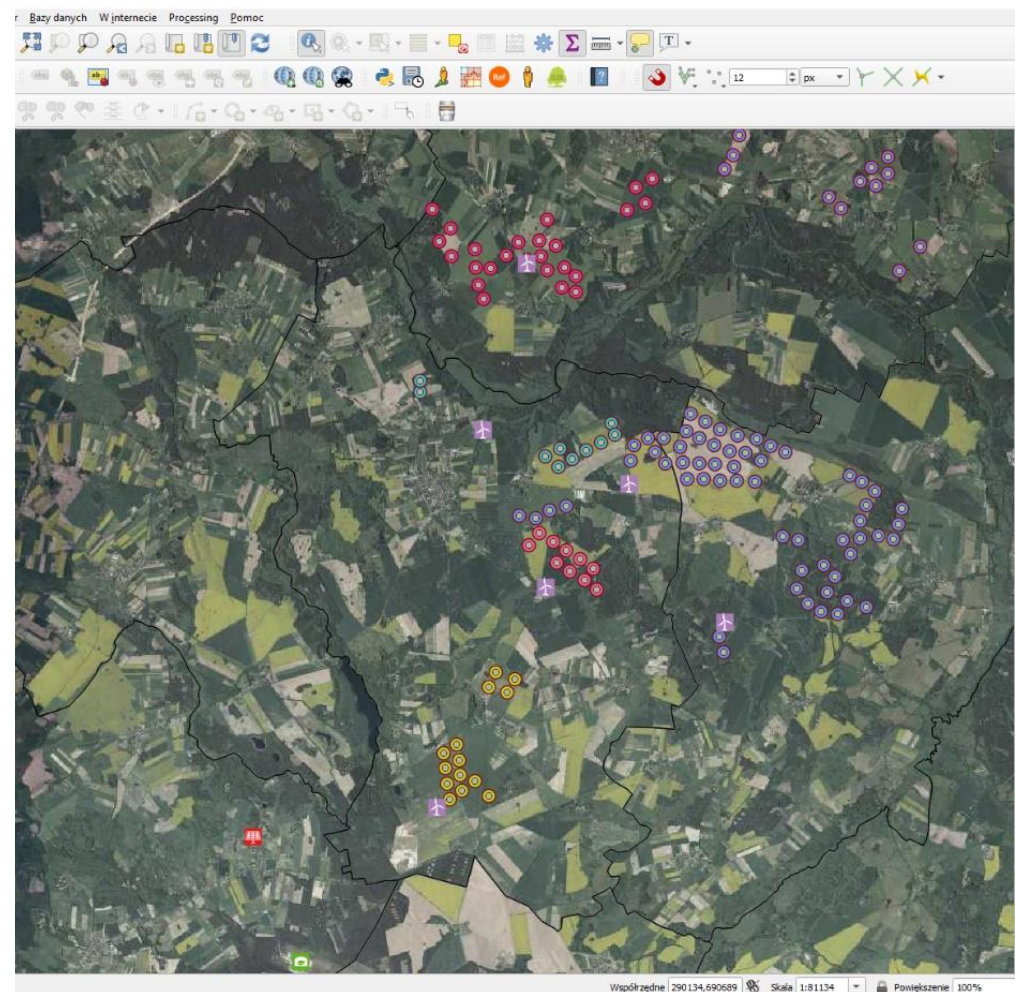
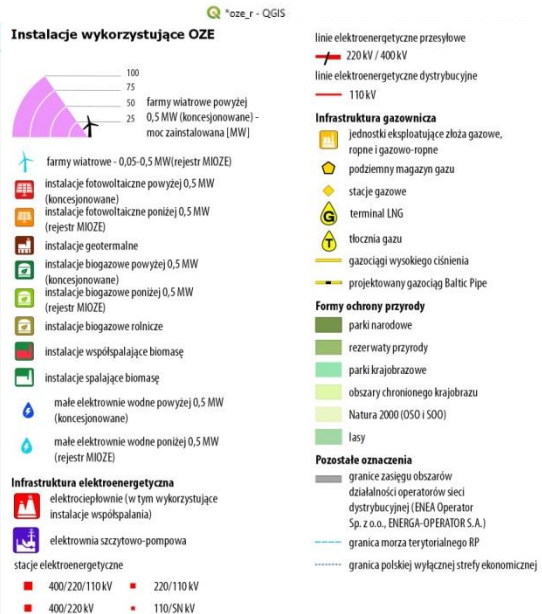
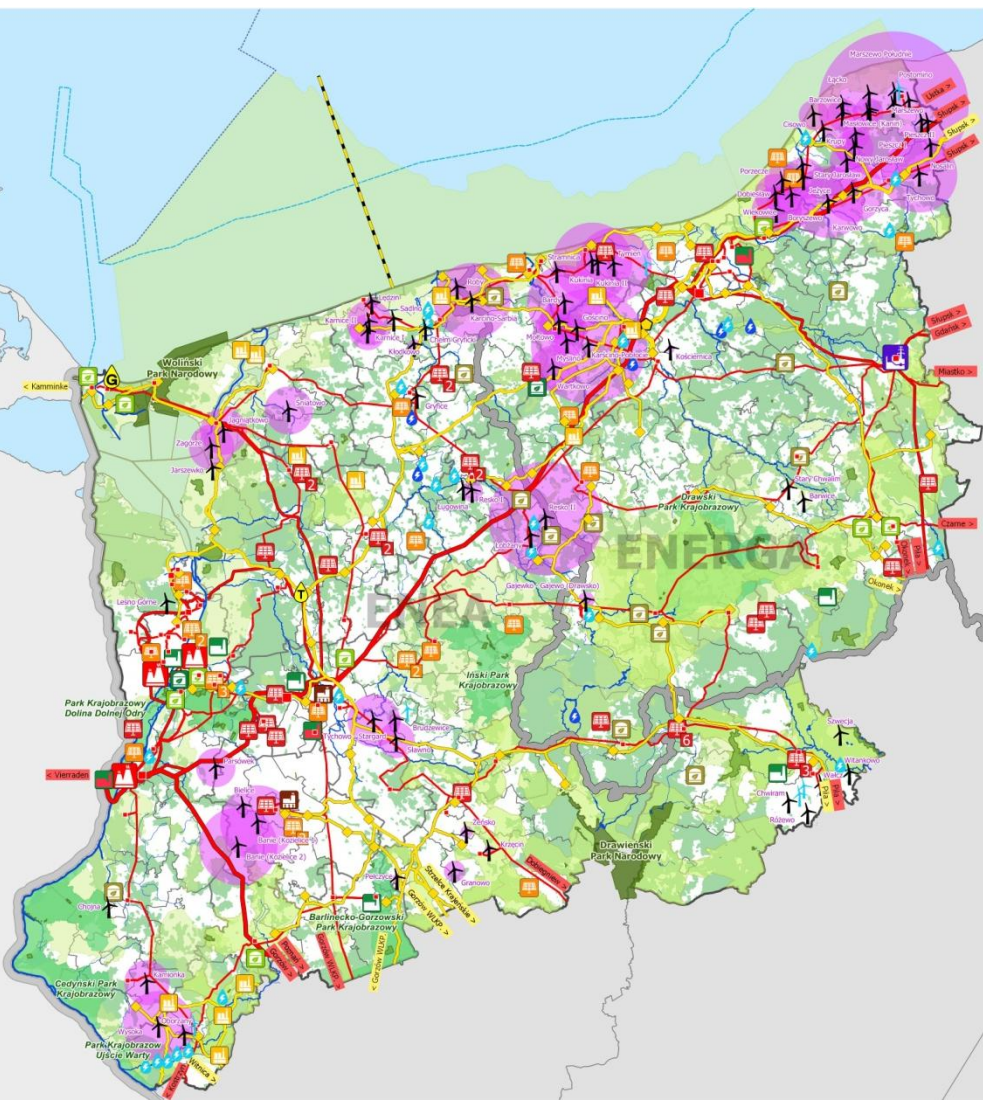


Moc zainstalowana w instalacjach biomasowych wyniosła **105,1 MW** i z wynikiem 7,0% plasowało województwo **na 7 pozycji w kraju.**



# SYSTEM MONITORINGU STANU OZE W WOJEWÓDZTWIE

WYKORZYSTANIE NARZĘDZI GIS W MONIOTROWANIU I ANLIZIE DANYCH PRZESTRZENNYCH ZWIĄZANYCH Z ENERGETYKĄ ORAZ ODNAWIALNYMI ŹRÓDŁAMI ENERGII







# UJĘCIE ENERGETYKI ODNAWIALNEJ W POLITYCE PRZESTRZENNEJ WZ

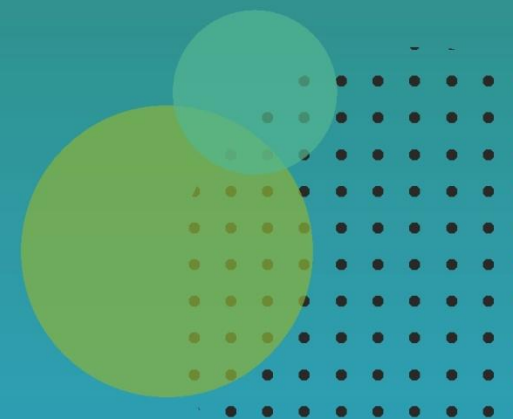
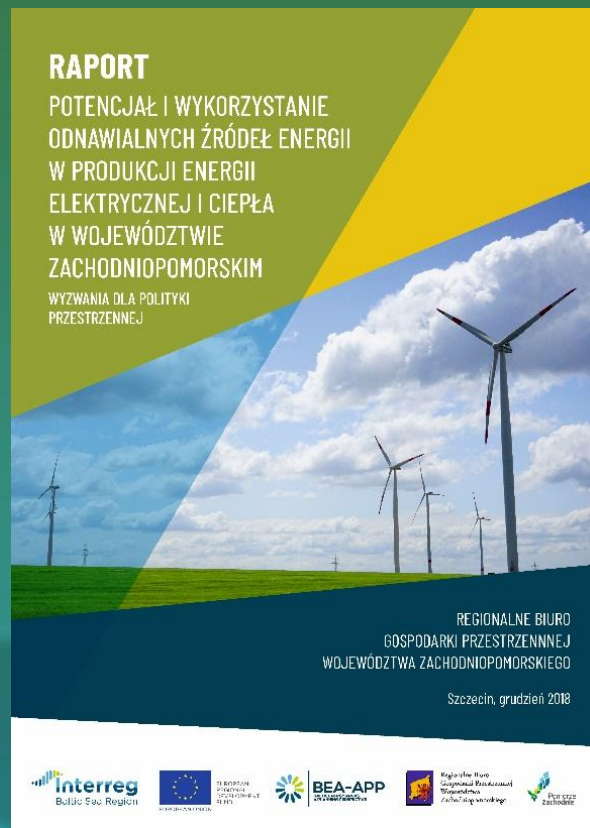
## - Rekomendacje przyjęte przez ZW WZ 16 stycznia 2019 r.

Kontynuowanie i rozwijanie prac w zakresie szczegółowych analiz **przestrzennych dla wyodrębnionych obszarów funkcjonalnych** dotyczących stanu i perspektyw rozwoju energetyki odnawialnej.

Inicjowanie **współpracy transgranicznej** dotyczącej energetyki odnawialnej w planowaniu przestrzennym.

Przyjęcie kierunków funkcjonowania systemu monitorowania przestrzeni województwa, w tym analizy ryzyka w zakresie rozwoju energetyki odnawialnej.

Kontynuowanie działań na rzecz popularyzacji odnawialnych źródeł energii jako jednej z dróg do podnoszenia świadomości, optymalizacji i poprawy efektywności energetycznej, **w tym poprzez inicjowanie projektów z dziedziny planowania przestrzennego** wśród uczniów szkół województwa zachodniopomorskiego.

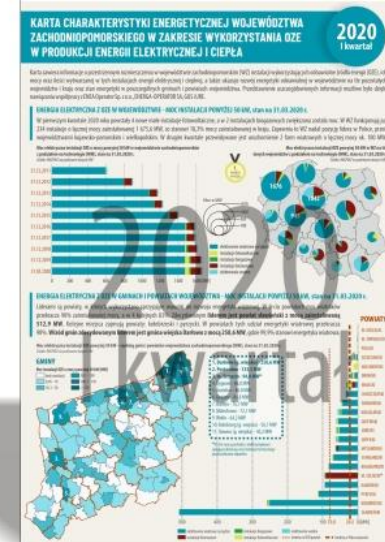
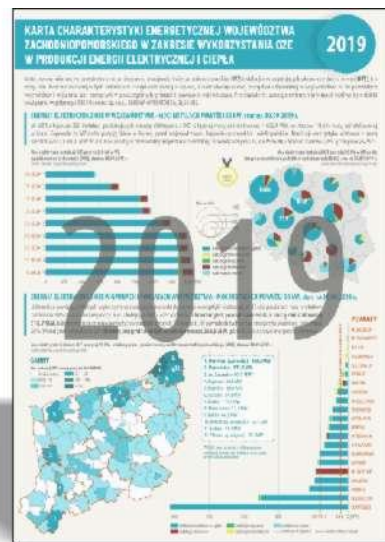
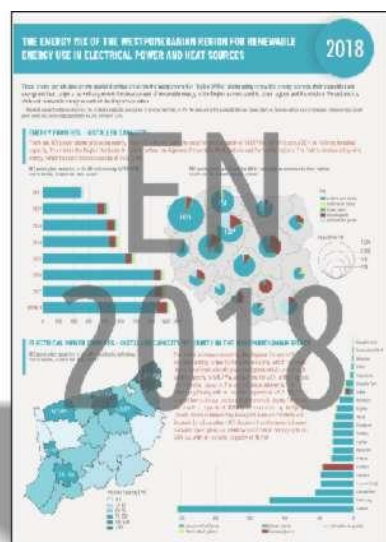




# KARTY CHARAKTERYSTYKI ENERGETYCZNEJ WOJEWÓDZTWA

Karta zawiera informacje o przestrzennym rozmieszczeniu w województwie zachodniopomorskim (WZ) instalacji wykorzystujących odnawialne źródła energii (OZE), ich mocy oraz ilości wytwarzanej w tych instalacjach energii elektrycznej i ciepłej, a także ukazuje rozwój energetyki odnawialnej w województwie na tle pozostałych województw i kraju oraz stan energetyki w poszczególnych gminach i powiatach województwa.

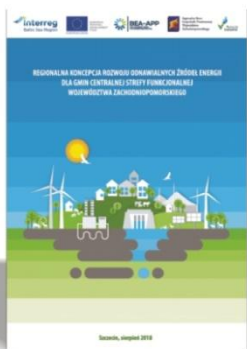
Przedstawienie uszczegółowionych informacji możliwe było dzięki nawiązaniu współpracy z ENEA Operator Sp. z o.o., ENERGA-OPERATOR SA, URE i GUS.



<http://rbgp.pl/publikacje/> > Zakładka OZE



## PUBLIKACJE PROJEKTU BEA-APP



### Regionalna koncepcja rozwoju odnawialnych źródeł energii dla gmin Centralnej Strefy Funkcjonalnej Województwa Zachodniopomorskiego

🕒 – 1 SIERPNIA 2018

Opracowanie ma na celu określenie kierunków rozwoju odnawialnych źródeł energii w Centralnej Strefie Funkcjonalnej, poprzez wskazanie konkretnych rozwiązań planistycznych oraz określenia szczegółowych rekomendacji skierowanych do poszczególnych gmin oraz na poziom regionalny i krajowy, w zakresie planowania energetycznego i dalszego rozwoju OZE.



### Zrównoważone podejście energetyczne w przestrzeniach publicznych zlokalizowanych w centrach miejscowości Centralnej Strefy Funkcjonalnej Województwa Zachodniopomorskiego na przykładzie Połczyna-Zdroju

🕒 – 2 SIERPNIA 2018

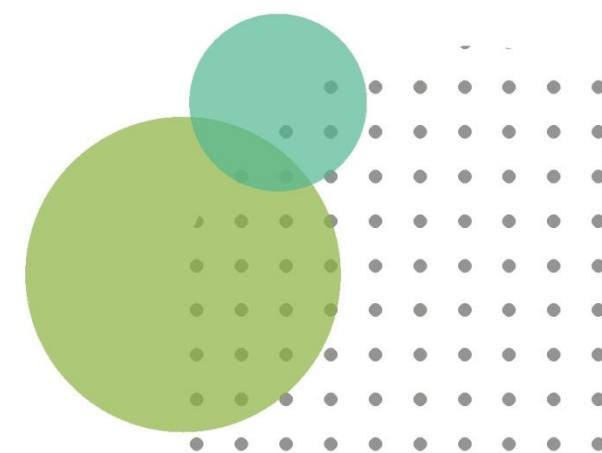
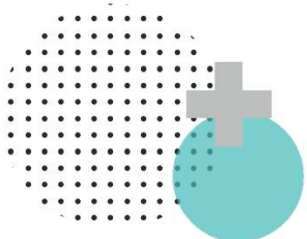
Opracowanie przedstawia wyniki pogłębionych studiów, analiz oraz badań terenowych nad przestrzenią publiczną, z wykorzystaniem lokalnego mixu energetycznego, realizowanych w ramach projektu pilotażowego. W oparciu o powyższe działania zaproponowano konkretne rozwiązania, dopasowane do charakteru wybranego fragmentu miasta Połczyn-Zdrój. Data opracowania Sierpień 2018



### Raport - Potencjał i wykorzystanie odnawialnych źródeł energii w produkcji energii elektrycznej i ciepła w województwie zachodniopomorskim - wyzwania dla polityki przestrzennej.

🕒 – 5 LISTOPADA 2018

Celem opracowania jest określenie, w powiązaniu m.in. ze strategią rozwoju województwa, rekomendacji dla kierunków dalszych działań w zakresie kształtowania polityki rozwoju i planowania, narzędzi wsparcia oraz realizacji inwestycji w zakresie wykorzystania OZE, w tym formułowania propozycji i wytycznych do polityki energetycznej województwa.

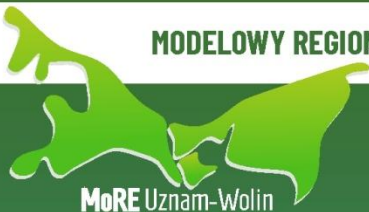


# MoRE

## Modelowy Region Energii Odnawialnych Wyspo Uznam i Wolin







MoRE Uznam-Wolin

Program (źródło finansowania):  
**Interreg V A Meklemburgia –  
Pomorze Przednie/ Brandenburgia/  
Polska**

Czas trwania projektu:  
**październik 2020 – czerwiec 2022**  
(21 miesięcy)

Lider projektu: RBGPWZ w Szczecinie

Budżet: 722 222 Euro

## PARTNERZY PROJEKTU:

- RBGPWZ w Szczecinie – partner wiodący
- Zachodniopomorski Uniwersytet Techniczny w Szczecinie
- Gmina Miasto Świnoujście,
- Gmina Międzyzdroje
- Ministerstwo Energii, Infrastruktury i Digitalizacji Meklemburgii-Pomorza Przedniego (Schwerin, Niemcy).

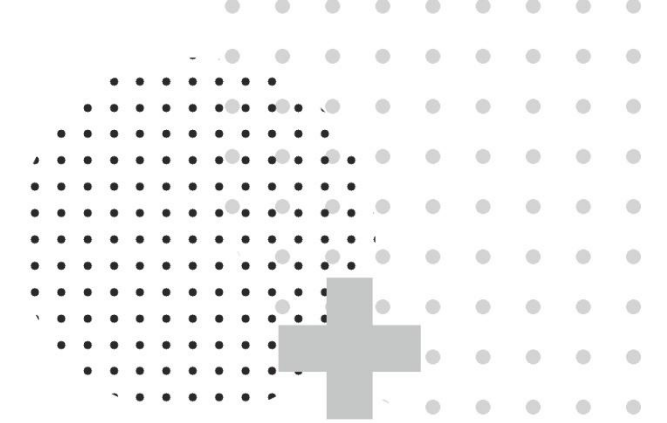
## Partnerzy stowarzyszeni:

Uniwersytet Szczeciński, Państwowa Agencja ds. Energii i Ochrony Klimatu Meklemburgii Pomorza Przedniego (LEKA MV), gmina Wolin, Biuro Planowania Przestrzennego i Planowania Krajowego Pomorza Przedniego (AfRL), Powiat Vorpommern-Greifswald



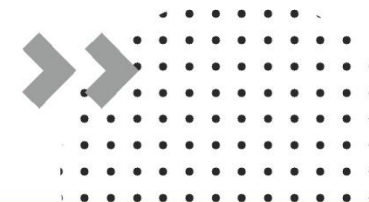
# GŁÓWNE PRZESŁANIE PROJEKTU:

*analiza potencjału i możliwości  
wykorzystania źródeł energii odnawialnej  
(OZE) ze szczególnym uwzględnieniem  
transgranicznej przestrzeni  
wysp Uznam i Wolin.*



## ➤➤ **CEL SZCZEGÓŁOWY PROJEKTU:**

intensyfikacja polsko-niemieckiej współpracy  
instytucjonalnej w zakresie zagadnień energetycznych i planistycznych  
w ujęciu transgranicznym z uwzględnieniem działań  
świadomościowych, wymagających współpracy szerokiego grona  
interesariuszy z Polski i Niemiec.



# ZAKRES PRZESTRZENNY PROJEKTU

Po stronie niemieckiej  
(z powiatu Vorpommern-Geifswald)

– gminy ze związków gmin:

- Usedom-Nord (5 gmin)
- Usedom-Süd (14 gmin)
- Pennestrom (4 gminy)
- Gmina Heringsdorf

Po stronie polskiej  
– gminy z 3 powiatów :

- Miasto Świnoujście,
- Gmina Międzyzdroje,
- Gmina Wolin





## GŁÓWNE OBSZARY AKTYWNOŚCI W RAMACH PROJEKTU:

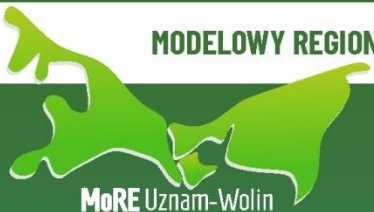
1. GOSPODARKA  
PRZESTRZENNA

2. INNOWACYJNE  
METODY BADANIA  
ZAGADNIENÍ  
ZWIĄZANYCH  
Z OZE

3. OCHRONA  
WALORÓW  
KRAJOBRAZOWYCH  
I ŚRODOWISKOWYCH

4. KOSZYK  
ENERGETYCZNY  
Z ANALIZĄ MOŻLIWOŚCI  
WYKORZYSTANIA OZE  
W WYTWARZANIU  
CIEPŁA, ENERGII  
ELEKTRYCZNEJ  
ORAZ MOBILNOŚCI

5. SZEROKA  
AKCEPTACJA  
SPOŁECZNA



# PAKIET 1: PORTRET ENERGETYCZNY WYSP UZNAM I WOLIN

(LIDER: ZACHODNIOPOMORSKI UNIWERSYTET TECHNICZNY W SZCZECINIE)



DZIAŁANIA ANALITYCZNE ORAZ BADAWCZE ZWIĄZANE Z PODNOSZENIEM EFEKTYWNOŚCI ENERGETYCZNEJ ORAZ RACJONALIZACJĄ ZUŻYCIA ENERGII



IDENTYFIKACJA POTRZEB ENERGETYCZNYCH ORAZ MOŻLIWOŚCI ICH ZASPOKAJANIA ZE SZCZEGÓLNYM UWZGLĘDNIENIEM WYKORZYSTANIA OZE.

Zaproponowane podejście integruje zagadnienia planistyczne i energetyczne w skali ponadlokalnej na zdelimitowanych obszarach transgranicznych.

wynik pakietu:  
Synteza prowadzonych działań i analiz  
„Portret Energetyczny Wysp Uznam i Wolin”





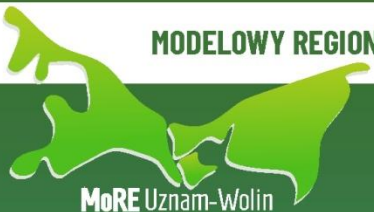


# PAKIET 2: OPTIMALIZACJA KOSZYKA ENERGETYCZNEGO WYSP UZNAM-WOLIN POPRAZ DZIAŁANIA PILOTAŻOWE ORAZ PODNOSZĄCE ŚWIADOMOŚĆ ENERGETYCZNĄ (LIDER: WOJEWÓDZTWO ZACHODNIOPOMORSKIE – RBGPWZ W SZCZECINIE)

- A** >> WDROŻENIE DZIAŁAŃ ZWIĘKSZAJĄCYCH WIEDZĘ I AKCEPTACJĘ DLA PRZEMIAN ENERGETYCZNYCH, W TYM DLA EFEKTYWNEGO I RACJONALNEGO ZUŻYCIA ENERGII Z UWZGLĘDNIENIEM OZE
- B** >> WYTYCZENIE OPTYMALNEJ ŚCIEŻKI DOJŚCIA DO ZAKŁADANEJ WIZJI MODELOWEGO REGIONU OZE
- C** >> POWOŁANIE NIEZALEŻNEJ TRANSGRANICZNEJ GRUPY DS. ENERGII SPRAWUJĄCEJ PIECZĘ NAUKOWĄ I MERYTORYCZNĄ NAD PROJEKTEM
- D** >> PRZEPROWADZENIE PROJEKTÓW PILOTAŻOWYCH

**wynik pakietu:**  
Raport opisujący zdobyte doświadczenia w odniesieniu do działań podnoszących akceptację społeczną dla przemian energetycznych, wdrożenia transgranicznego transferu wiedzy oraz implementacji pozostałych działań





## PAKIET 3: UJĘCIE ZAGADNIENŃ ENERGETYCZNYCH W POLSKICH I NIEMIECKICH DOKUMENTACH STRATEGICZNYCH I PLANISTYCZNYCH

(LIDER: MINISTERSTWO ENERGII, INFRASTRUKTURY I DIGITALIZACJI MEKLEMBURGII-POMORZA)

A

ANALIZA LOKALNYCH UWARUNKOWAŃ I KIERUNKÓW ROZWOJU ENERGETYKI W OBOWIĄZUJĄCYCH DOKUMENTACH STRATEGICZNYCH I PLANISTYCZNYCH

B

PROPOZYCJE ZAPISÓW W FORMIE REKOMENDACJI DOTYCZĄCYCH UJMOWANIA ZAGADNIENŃ ENERGETYCZNYCH

C

SFORMUŁOWANIE WSPÓLNEJ DEKLARACJI PARTNERÓW PROJEKTU ODNOSZĄCYCH SIĘ DO WDRAŻANIA IDEI MODELOWEGO REGIONU WYSP UZNAM I WOLIN.

wynik pakietu:

Deklaracja partnerów projektu zawierająca zapisy odnoszące się do wsparcia idei modelowego regionu energii odnawialnej wysp Uznam i Wolin budowanego w oparciu o wielkość zainstalowanej mocy i ilość wyprodukowanej energii odnawialnej, oraz o pionierskie podejście do kwestii edukacji, popularyzacji i podnoszenia świadomości energetycznej mieszkańców.





# PODSUMOWANIE PRODUKTÓW PROJEKTU

- Karta charakterystyki energetycznej wysp Uznam i Wolin
- Raport "Badanie termowizyjne"
- Raport "Badanie wód powierzchniowych w kontekście ich energetycznego wykorzystania"
- Raport "Badanie terenowe jakości powietrza"
- Raport "Warsztaty branżowe"
- "Stacje ładowania / wymagania dotyczące ładowania prądem - elektromobilność" raport
- Koncepcja pakietu działań i aktywności na rzecz wdrażania optymalnego koszyka energetycznego wysp Wolin i Uznam oraz podnoszenia świadomości energetycznej przedsiębiorców, mieszkańców i turystów - raport
- Raport ze spotkania transgranicznej grupy ds. energii
- Piknik OZE
- Minipikniki OZE
- Wizyty Studyjne - raport
- Masterplan oświetlenia lub audyty oświetlenia przestrzeni publicznych - podsumowanie
- Wspólna deklaracja partnerów projektu dotycząca zasad i sposobu wdrażania idei modelowego regionu energii odnawialnej wysp Uznam i Wolin.
- Raport "Analiza strategicznych i planistycznych dokumentów pod względem ujęcia w nich zagadnień energetycznych"



*DZIĘKUJĘ ZA UWAGĘ*

arch. Leszek Jastrzębski

p.o. dyrektora Regionalnego Biura Gospodarki  
Przestrzennej Województwa Zachodniopomorskiego  
w Szczecinie

więcej o projekcie: [www.rbgp.pl/more/](http://www.rbgp.pl/more/)

kontakt: [jst@rbgp.pl](mailto:jst@rbgp.pl), tel. 91-432-49-60



The screenshot shows the website for the MoRE Uznam-Wolin project. At the top, there is a navigation menu with items: AKTUALNOŚCI, POLITYKA PRZESTRZENNA, PROJEKTY, INICIATYWY, PUBLIKACJE, BIURO, EN, DE. Below the menu is a header image featuring a map of the region and a coastal town. The main content area is titled "INT 190 Modelowy Region Energii Odnawialnych Wysp Uznam i Wolin". It includes a "Więcej informacji" button and a "Lider Projektu" field.