



# Lidzbark Warmiński

ZRÓWNOWAŻONY ROZWÓJ:  
UZDROWISKO, EKOLOGIA  
I ZIELONA ENERGIA



# Mikro, małe i średnie przedsiębiorstwa

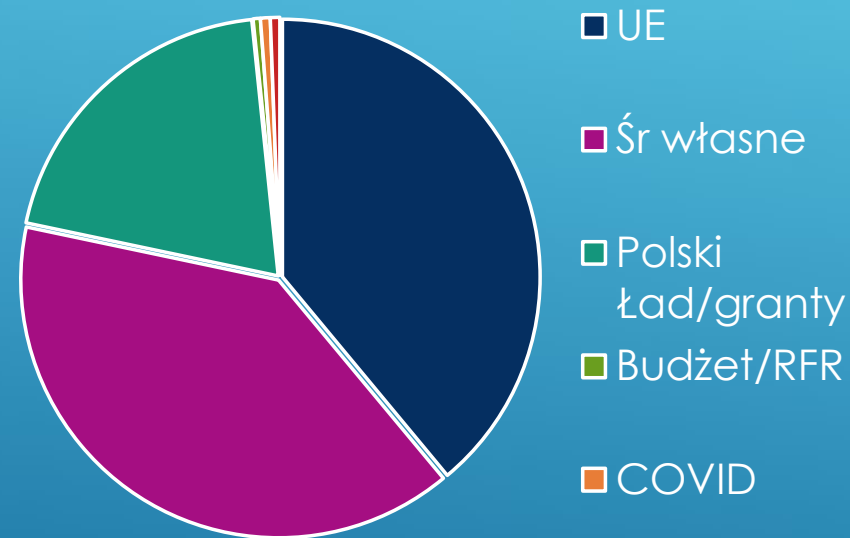


- ✓ Atrakcyjne tereny inwestycyjne
- ✓ Zwolnienia podatkowe
- ✓ Cykliczne spotkania biznesowe
- ✓ Punkt Obsługi Inwestora

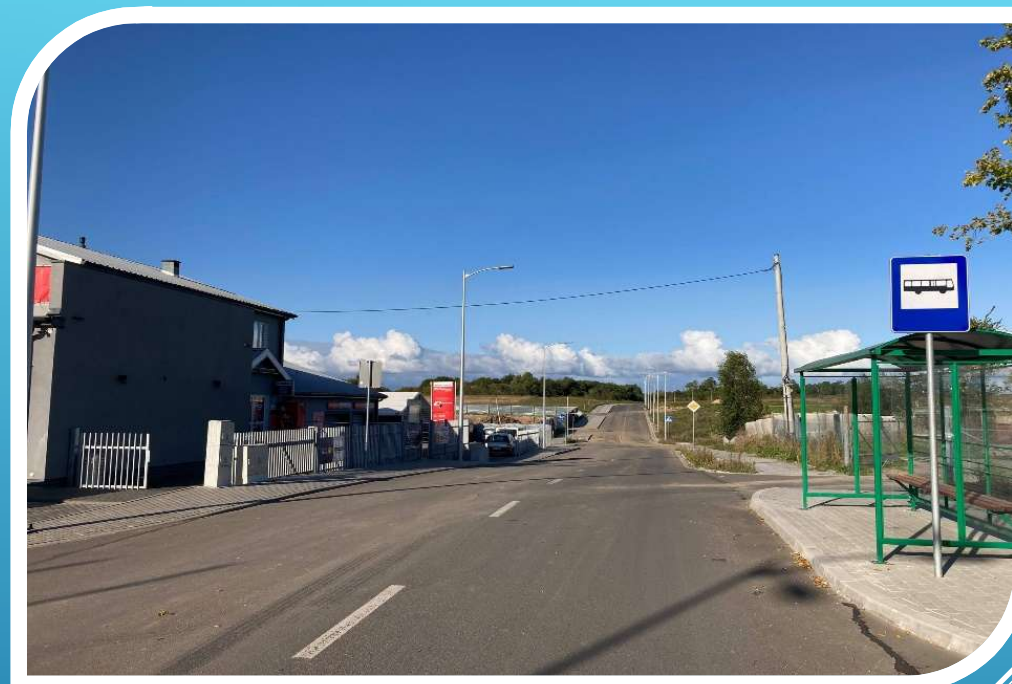


# Środki inwestycyjne w latach 2015-2023 (276 mln zł)

- Ponad 276 mln złotych przeznaczonych na wydatki inwestycyjne w okresie 9 lat
- Ponad 18 tyś. zł w przeliczeniu na jednego mieszkańca
- 62 % środków zewnętrznych



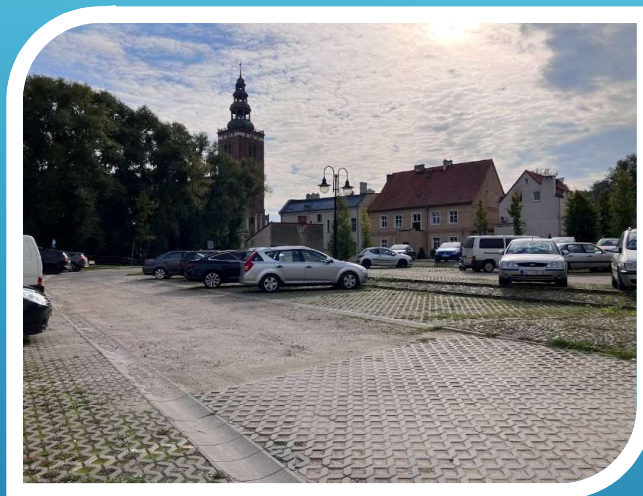
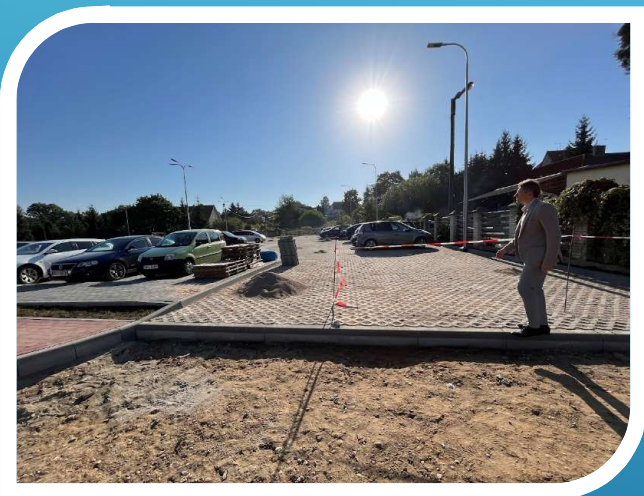
# Strefa przemysłowa



- ✓ Uzbrojone działki przygotowane dla inwestorów
- ✓ Budowa drogi dojazdowej obsługującej ciężkie pojazdy
- ✓ Różnorodne ulgi dla inwestorów
- ✓ Przystanek autobusowy komunikacji miejskiej



# Rozwój infrastruktury drogowej miasta



- ✓ Budowa nowych dróg i rewitalizacja „starych”
- ✓ Budowa sieci bezkolizyjnych ścieżek rowerowych
- ✓ Budowa parkingów
- ✓ Punkty ładowania samochodów elektrycznych



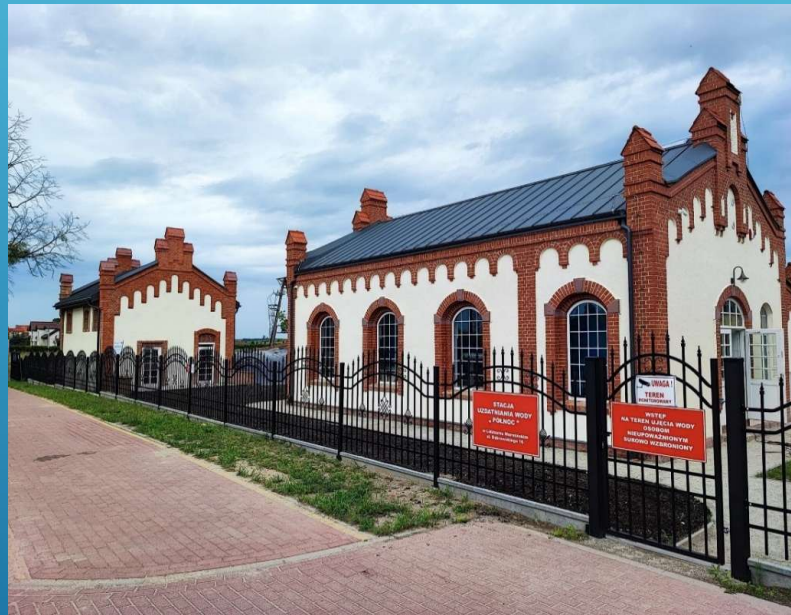
# Inwestycje wod-kan od 2015 roku



- ▶ Wyremontowano i wybudowano kilometry sieci oraz zmodernizowano SUW za łączną kwotę ponad **34 mln zł**



# Modernizacja SUW „Północ” oraz budowa infrastruktury wod-kan w ul. Olsztyńskiej i ul. Warmińskiej



Woda z sieci wodociągowej spełnia najwyższe standardy jakości, bez stosowania środków chemicznych



# Inwestycje w termomodernizacje od 2015 roku



- ▶ Wykorzystanie paneli fotowoltaicznych i pomp ciepła w budynkach użyteczności publicznej
- ▶ Za łączną kwotę ok **16 mln zł**





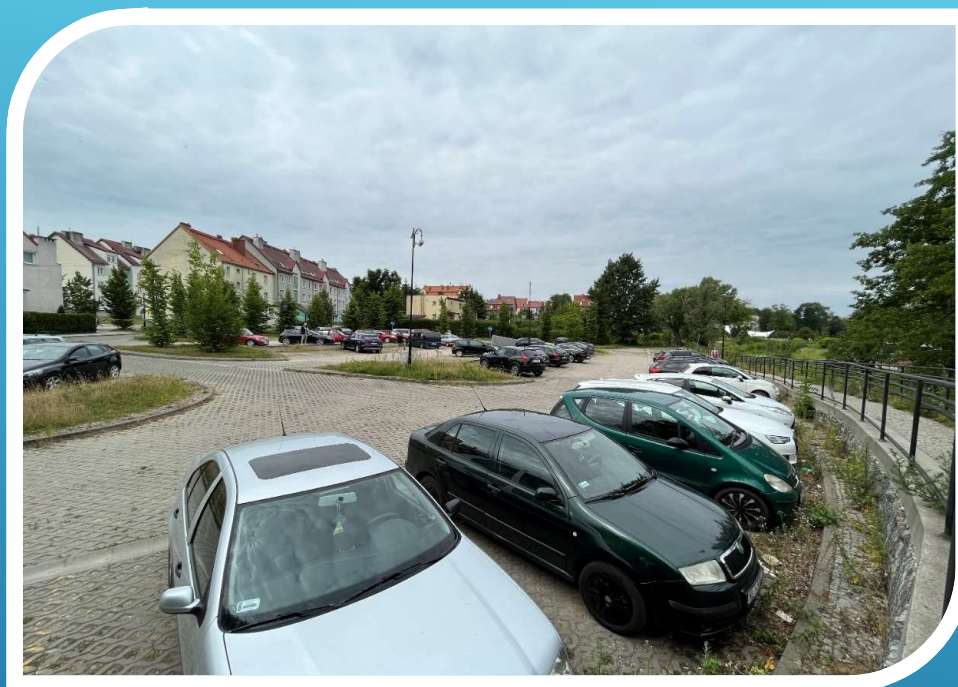


# Ograniczenie emisji CO<sub>2</sub> - miejskie autobusy elektryczne

- ▶ Całkowita wartość projektu (2 etapy): 12,8 mln zł
- ▶ Dofinansowanie (2 etapy): 10,4 mln zł
- ▶ 4 elektryczne autobusy
- ▶ Aplikacja „Kiedy przyjedzie?”
- ▶ Wymiana opraw oświetlenia ulicznego na energooszczędne typu LED
- ▶ Inteligentne przystanki autobusowe. Podświetlane i wyposażone w ładowarki urządzeń mobilnych. Zasilanie w 100% z paneli fotowoltaicznych



# Inteligentny parking przy ul. Kopernika



Umożliwia zaparkowanie samochodu bez konieczności poszukiwania wolnego miejsca, co ma wpływ na ruch w mieście i emisję CO<sub>2</sub>



# Inteligentny terminal komunikacyjny



Wyposażony w bankomat, paczkomat i wypożyczalnię rowerów elektrycznych, zasilany z paneli fotowoltaicznych



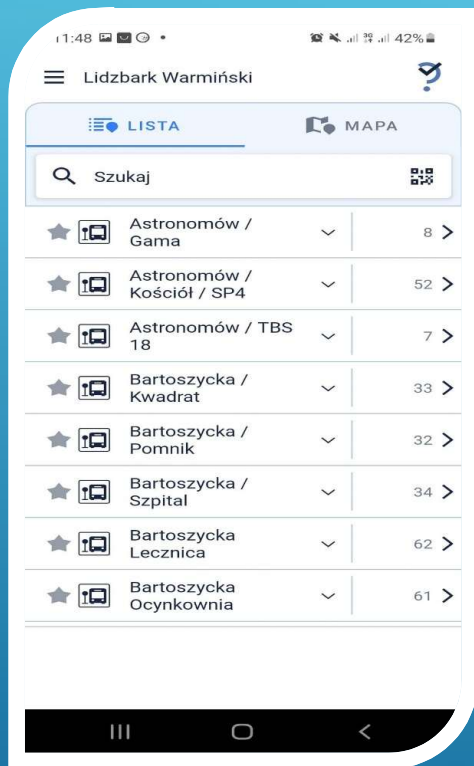
# Elektryczna i bezpłatna komunikacja miejska



Miasto obsługują 4 zeroemisyjne autobusy. Lidzbark Warmiński jest pierwszym miastem w Polsce z komunikacją miejską opartą w 100% na elektrycznych autobusach



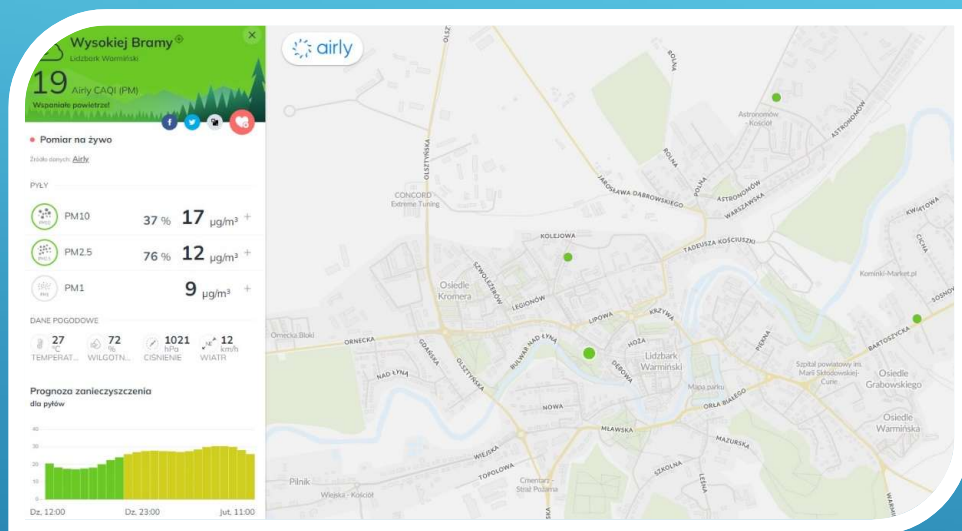
# Aplikacja „Kiedy Przyjedzie?”



System informacji dla pasażerów, w tym rozkłady jazdy i możliwość śledzenia położenia autobusów w czasie rzeczywistym



# Monitoring jakości powietrza



## Oczyszczacze powietrza



# Zielona energia na budynkach użyteczności publicznej



# Inteligentne ławki solarne





# Ciepłownia przyszłości



# DEMONSTRATOR TECHNOLOGII „CIEPŁOWNI PRZYSZŁOŚCI”

- ✓ SYSTEM CIEPŁOWNICZY VEOLIA PÓŁNOC SP. Z O.O. LIDZBARK WARMIŃSKI
- ✓ TEREN INWESTYCJI: 1 ha
- ✓ POMPY CIEPŁA 2,6 MW
- ✓ BTES: 300 ODWIERTÓW
- ✓ PTES: BASEN 15000 M3
- ✓ KOLEKTORY PVT 190 kWp
- ✓ FARMA PV 1,26 MWp WRAZ Z PRZYŁĄCZEM (2,5 ha)
- ✓ MODERNIZACJA SIECI I WĘZŁÓW



# DEMONSTRATOR TECHNOLOGII „CIEPŁOWNI PRZYSZŁOŚCI”

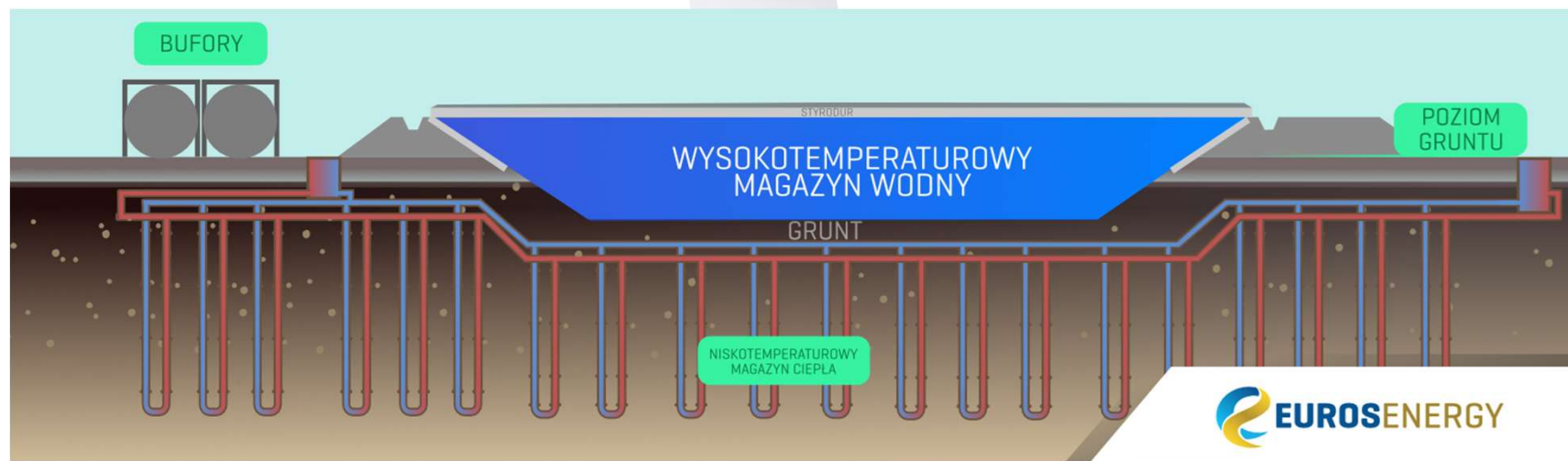


- ✓ SYSTEM CIEPŁOWNICZY  
VEOLIA PÓLNOC SP. Z O.O.  
LIDZBARK WARMIŃSKI
- ✓ OSIEDLE ASTRONOMÓW
- ✓ TYPowe BUDYNKI  
WIELOMIESZKANIOWE
- ✓ PONAD 28 000 m<sup>2</sup>  
POWIERZCHNI MIESZKALNEJ
- ✓ KILKA LOKALI USŁUGOWYCH
- ✓ MODERNIZACJA SIECI I  
WĘZŁÓW

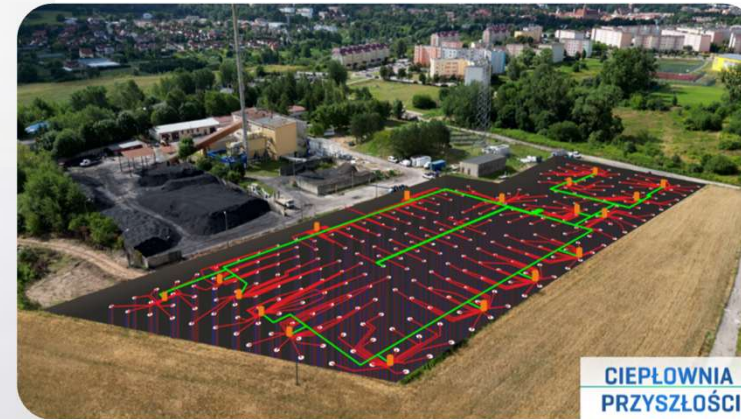
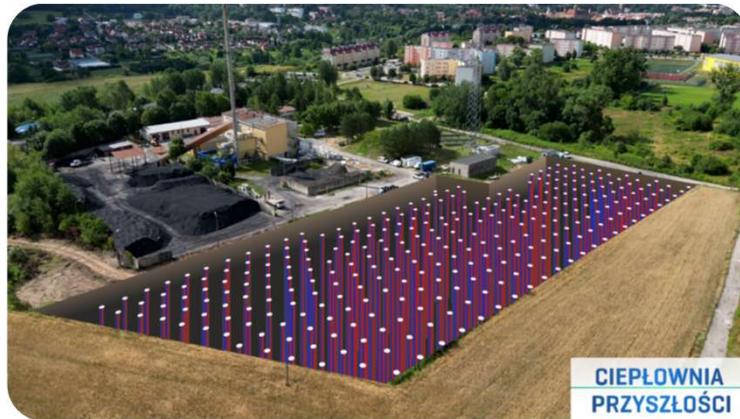


# TRÓJSTOPNIOWY SYSTEM MAGAZYNOWANIA CIEPŁA

- ✓ SEZONOWY „NISKOTEMPERATUROWY” MAGAZYN GRUNTOWY (BTES) → temperatury w zakresie 5 °C - 15°C
- ✓ SEZONOWY „WYSOKOTEMPERATUROWY” IZOLOWANY BASEN (PTES) → temperatury w zakresie 10°C - 60°C
- ✓ DOBOWY MAGAZYN KRÓTKOTERMINOWY (BUFOR) → temperatury w zakresie 60°C - 85°C



# BUDOWA DEMONSTRATORA W LIDZBARKU WARMIŃSKIM



# SMR – modułowy reaktor jądrowy



Jacek Wiśniowski Burmistrz Lidzbarka  
Warmińskiego prowadził rozmowy  
z inwestorami zainteresowanymi budową  
SMR, czyli modułowego reaktora jądrowego



# Przyszłość małych miast

- ▶ Zrównoważony rozwój małych miast opiera się na zbalansowaniu trzech filarów: **gospodarczego**, **społecznego** i **ekologicznego**. Wyzwania, przed którymi stoją małe miasta, mogą być związane z ich infrastrukturą, migracją ludności do większych ośrodków, czy też brakiem inwestycji. Jednak mogą również zyskać, stawiając na:
  - **Zrównoważona gospodarka zdrowia:** Uzdrowiska mogą pełnić rolę miejsc zdrowotnych i wypoczynkowych, które nie tylko leczą, ale także uczą ekologicznego stylu życia. Zdrowie ludzi jest mocno związane z ekologią, co daje małym miastom szansę na rozwój w tym kierunku.
  - **Społeczności oparte na współpracy:** Mniejsze społeczności mają często silniejsze więzi społeczne, co może sprzyjać większej współpracy w działaniach proekologicznych, wspieraniu lokalnych firm i tworzeniu bardziej zrównoważonych modeli gospodarczych.
  - Zrównoważony rozwój oznacza szerokie stosowanie technologii umożliwiającej pozyskiwanie zielonej energii. Są to nie tylko urządzenia wykorzystujące OZE, ale również utworzenie klastra energii, zwiększającego niezależność energetyczną samorządów.

DZIĘKUJĘ ZA UWAGĘ

**Jacek Wiśniowski**

**Burmistrz Lidzbarka  
Warmińskiego**

**[um@lidzbarkw.pl](mailto:um@lidzbarkw.pl)**

**Tel. 89-767-85-62**

